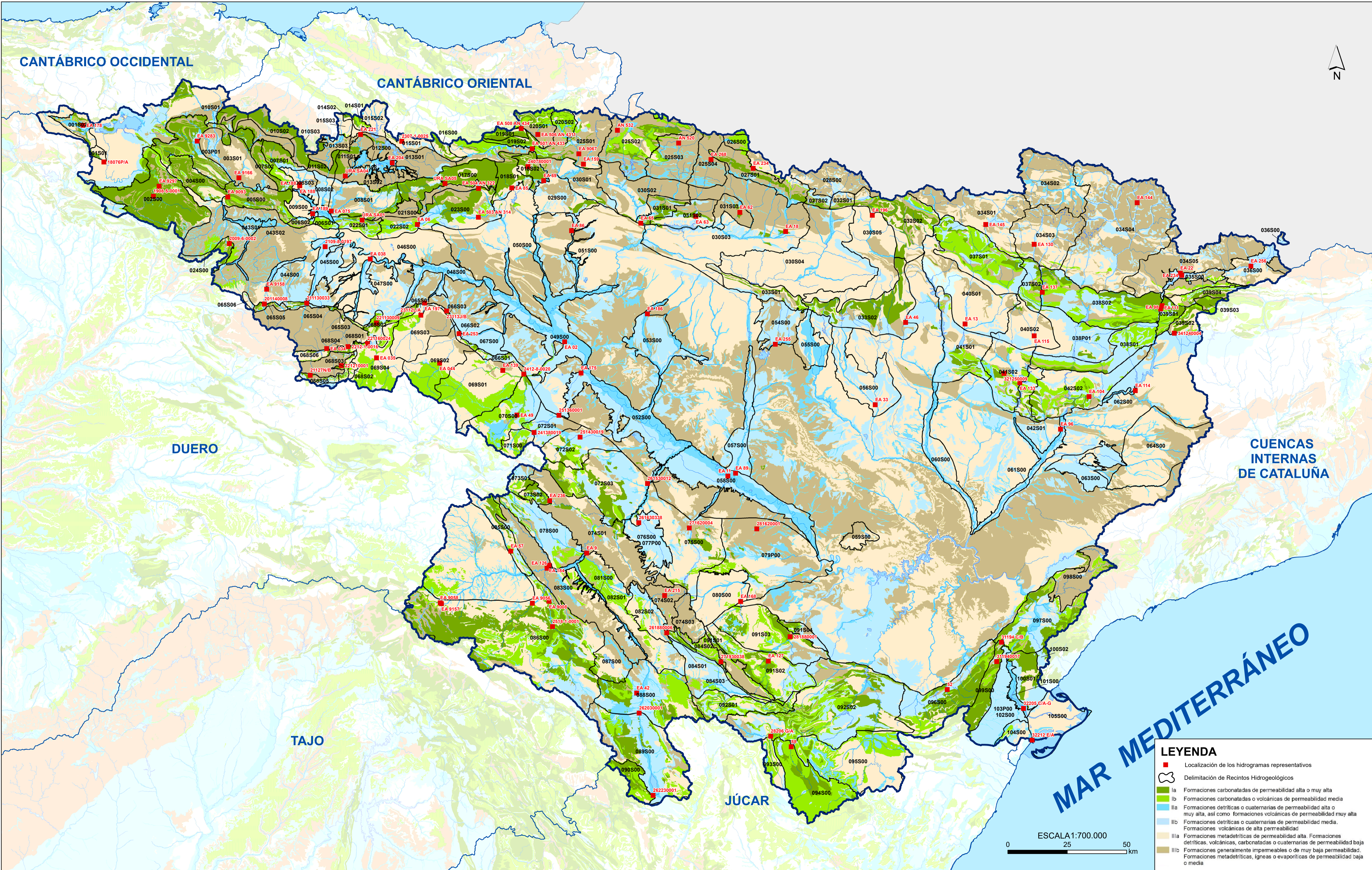


**LEYENDA**

- ◆ Localización de los piezómetros representativos
- Delimitación de Recintos Hidrogeológicos
- Ia Formaciones carbonatadas o volcánicas de permeabilidad alta o muy alta
- Ib Formaciones carbonatadas o volcánicas de permeabilidad media
- IIa Formaciones detríticas o cuaternarias de permeabilidad alta o muy alta, así como formaciones volcánicas de permeabilidad muy alta
- IIb Formaciones detríticas o cuaternarias de permeabilidad media
- IIIa Formaciones metadetríticas de permeabilidad alta. Formaciones detríticas, volcánicas, carbonatadas o cuaternarias de permeabilidad baja
- IIIb Formaciones generalmente impermeables o de muy baja permeabilidad. Formaciones metadetríticas, ígneas o evaporíticas de permeabilidad baja o media

ESCALA 1:700.000  
 0 25 50 km



**LEYENDA**

- Localización de los hidrogramas representativos
- Delimitación de Recintos Hidrogeológicos
- Ia Formaciones carbonatadas de permeabilidad alta o muy alta
- Ib Formaciones carbonatadas o volcánicas de permeabilidad media
- IIa Formaciones detríticas o cuaternarias de permeabilidad alta o muy alta, así como formaciones volcánicas de permeabilidad muy alta
- IIb Formaciones detríticas o cuaternarias de permeabilidad media
- IIIa Formaciones metadetríticas de permeabilidad alta. Formaciones detríticas, volcánicas, carbonatadas o cuaternarias de permeabilidad baja
- IIIb Formaciones generalmente impermeables o de muy baja permeabilidad. Formaciones metadetríticas, ígneas o evaporíticas de permeabilidad baja o media



CANTÁBRICO OCCIDENTAL

CANTÁBRICO ORIENTAL

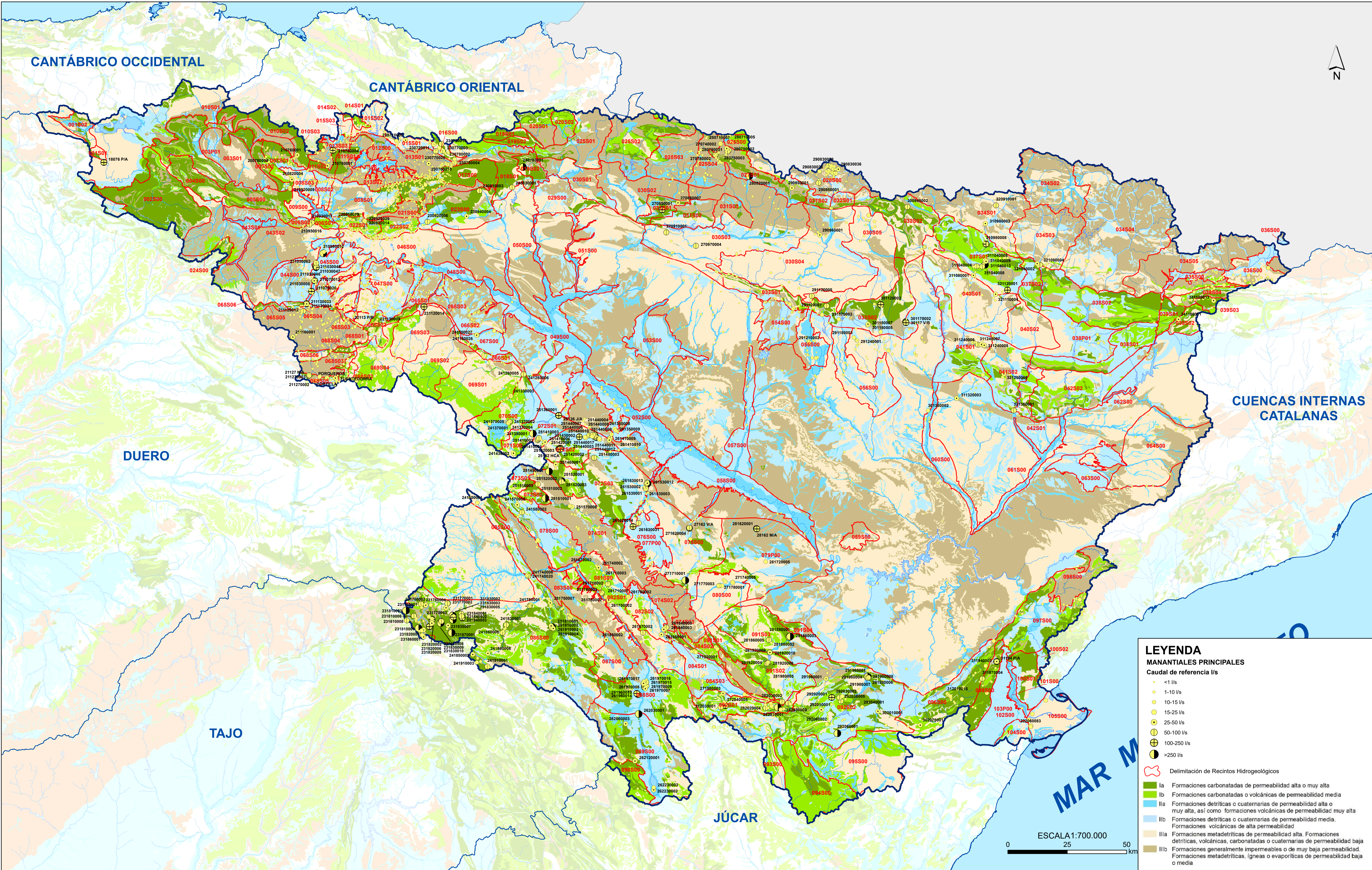
CUENCAS INTERNAS CATALANAS

DUERO

TAJO

JÚCAR

MAR MEDITERRANEO



**LEYENDA**

**MANANTIALES PRINCIPALES**

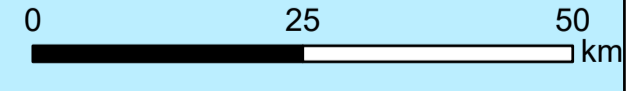
Caudal de referencia l/s

- <1 l/s
- 1-10 l/s
- 10-15 l/s
- 15-25 l/s
- 25-50 l/s
- 50-100 l/s
- 100-250 l/s
- >250 l/s

  Delimitación de Recintos Hidrogeológicos

- Ia Formaciones carbonatadas de permeabilidad alta o muy alta
- Ib Formaciones carbonatadas o volcánicas de permeabilidad media
- IIa Formaciones detríticas o cuaternarias de permeabilidad alta o muy alta, así como formaciones volcánicas de permeabilidad muy alta
- IIb Formaciones detríticas o cuaternarias de permeabilidad media. Formaciones volcánicas de alta permeabilidad
- IIIa Formaciones metadetríticas de permeabilidad alta. Formaciones detríticas, volcánicas, carbonatadas o cuaternarias de permeabilidad baja
- IIIb Formaciones generalmente impermeables o de muy baja permeabilidad. Formaciones metadetríticas, ígneas o evaporíticas de permeabilidad baja o media

ESCALA 1:700.000



CANTÁBRICO OCCIDENTAL

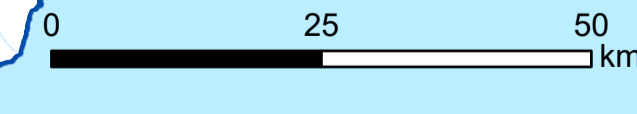
CANTÁBRICO ORIENTAL



**LEYENDA**

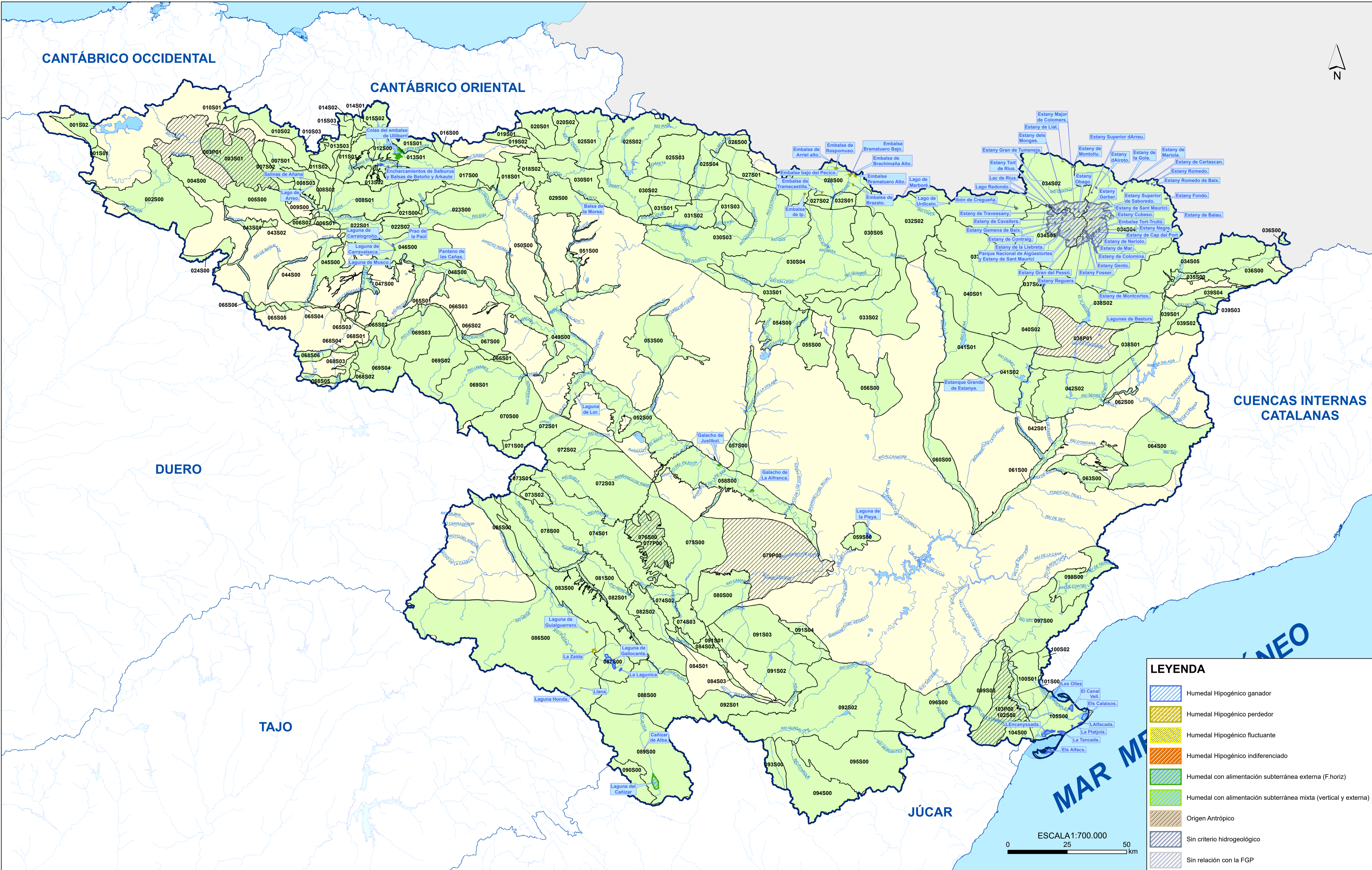
- Río ganador con conexión difusa directa o indirecta con el acuífero
- Río perdedor con conexión difusa directa o indirecta con el acuífero
- Río de régimen variable/ganador/perdedor con conexión difusa directa o indirecta con el acuífero
- Río ganador con conexión puntual con el acuífero por descarga de un único manantial
- Río ganador con conexión puntual con el acuífero por descarga de un grupo de manantiales
- Río ganador con conexión mixta con el acuífero (difusa y por manantiales)

ESCALA 1:700.000



CANTÁBRICO OCCIDENTAL

CANTÁBRICO ORIENTAL



**LEYENDA**

- Humedal Hipogénico ganador
- Humedal Hipogénico perdedor
- Humedal Hipogénico fluctuante
- Humedal Hipogénico indiferenciado
- Humedal con alimentación subterránea externa (F.horiz)
- Humedal con alimentación subterránea mixta (vertical y externa)
- Origen Antrópico
- Sin criterio hidrogeológico
- Sin relación con la FGP



CANTÁBRICO OCCIDENTAL

CANTÁBRICO ORIENTAL

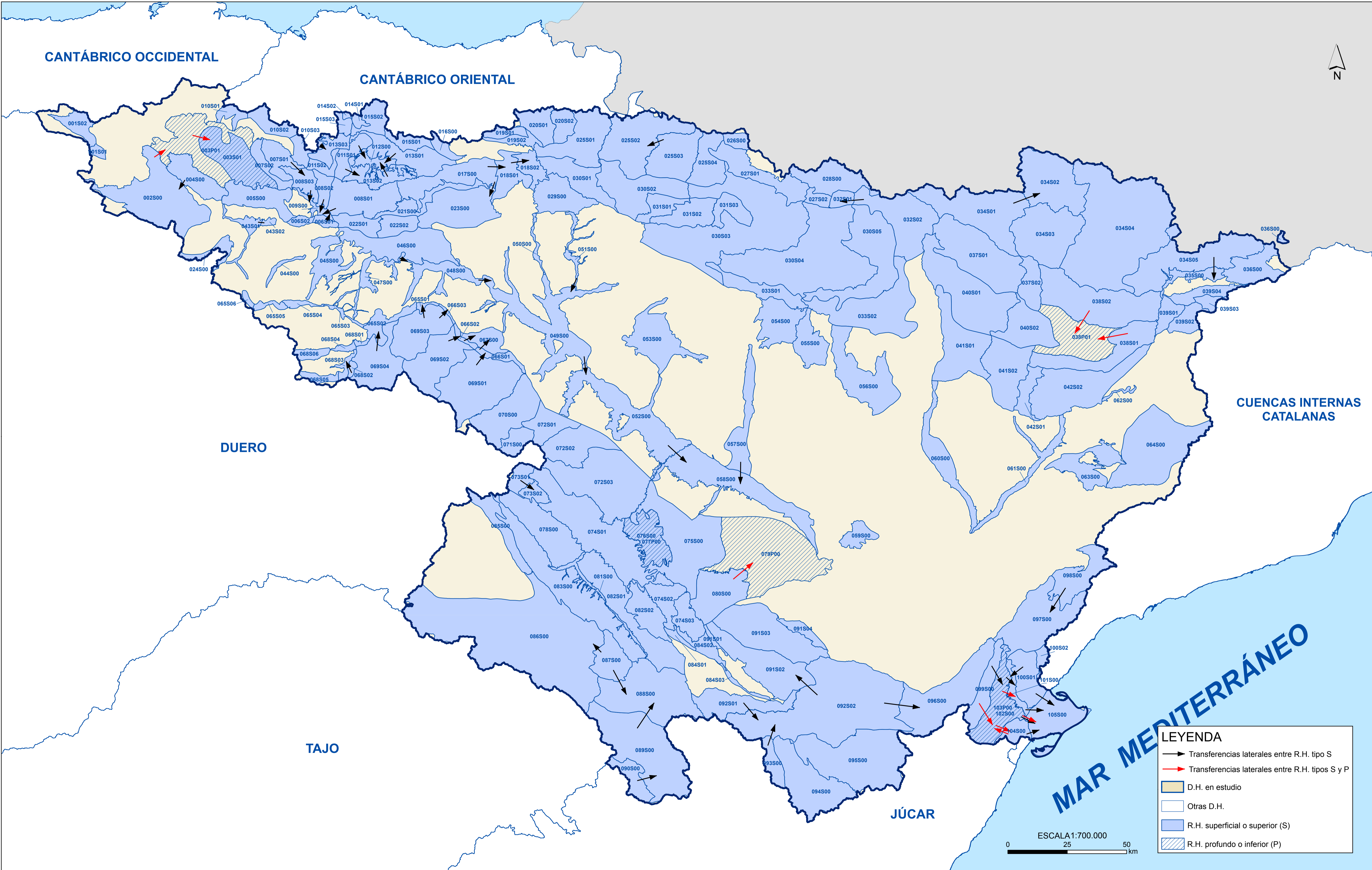
CUENCAS INTERNAS CATALANAS

DUERO

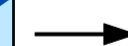





TAJO

JÚCAR

MAR MEDITERRÁNEO



**LEYENDA**

-  Transferencias laterales entre R.H. tipo S
-  Transferencias laterales entre R.H. tipos S y P
-  D.H. en estudio
-  Otras D.H.
-  R.H. superficial o superior (S)
-  R.H. profundo o inferior (P)

